



FITTING INSTRUCTIONS

ČÍSLO DÍLU: SLB40010.

POPIS: SLB MNT KIT SUIT SUIT RANGER 22+

POZNÁMKY:

Tento výrobek musí být nainstalován přesně podle tohoto návodu.

Instalace tohoto produktu může vyžadovat použití specializovaných nástrojů a/nebo technik.

Doporučujeme, aby tento výrobek instaloval pouze vyškolený personál.

Tyto pokyny jsou správné k datu zveřejnění. Společnost ARB Corporation Ltd. nemůže být zodpovědná dopad jakýchkoli změn následně provedených výrobcem vozidla.

Při instalaci je povinností instalatéra kontrolovat správnou funkci/vůle všech součástí.

Ujistěte se, že všechna elektrická připojení jsou správná a utažená s dobrým uzemněním k motoru a/nebo podvozku.

Pokud tak neučiníte, může dojít k selhání součásti nebo požáru.

Ujistěte se, že jsou všechny vodiče bezpečně upevněny mimo horké, ostré nebo pohyblivé povrchy. Žádné neupevňujte dráty k brzdovému potrubí nebo palivovému potrubí.

Ujistěte se, že všechny elektrické spoje jsou pevné a dobře izolované.

Pracujte vždy bezpečně.

kusovník.

Popis čísla dílu		Množství
3755966	Montážní konzola Ranger 22+	1
3755962	Jack Relocation Bracket Ranger 22+	1
6152273	Nutsert M8	1
6151579	Šroub M8 x 25 mm	3
6151765	Šroub M8 x 65 mm	4
4581044	Podložka M8	7
4581302	Rozpěrka 4mm	2
6152097	Taptite šroub M6x25mm (formování závitu)	1
6151162	Nyloc Matice M6	4
4584369	Podložka M6	5
6151650	Šroub M5 x 20 mm	2
4300100	Kabelová sada Batt Slimline Input	1

Nastavení utahovacího momentu šroubu.

VELIKOST	Točivý moment Nm	Točivý moment lbft
M5	6 4.5	
M6	9	7
M8	22	16

Tabulka 1.

PŘÍSLUŠENSTVÍ ARB 4x4

Sídlo společnosti

42-44 Zahrada sv
Kilsyth, Victoria
AUSTRÁLIE, 3137

tel: +61 (3) 9761 6622
Fax: +61 (3) 9761 6807

Australské dotazy
Dotazy Severní a Jižní Ameriky
Další mezinárodní dotazy

sales@arb.com.au
sales@arbusa.com
exports@arb.com.au

www.arb.com.au



Netahejte za kabelový svazek silou



Nepřipojovat kabelový svazek k motoru



Ujistěte se, že všechny spoje jsou těsné a zasunuté

POSTUP MONTÁŽE:

1. Odpojte zápornou (-) svorku startovací baterie a poté kladnou (+) svorku.
2. Sklopte zadní sedadla, abyste získali přístup dozadu stěna kabiny.



3. Zatáhněte za horní plastový panel obložení dopředu a odpojte jej všechny klipy.
4. Odstraňte všechny přichytky zajišťující látkový lem.
5. Odpojte látkový lem od spodního plastového lemu. Panel vyžaduje pouze odpojení látkového obložení na straně spolujezdce. Sklopením zpět získáte přístup k zadní stěně kabiny.



6. Vyjměte krabici antény z její aktuální montáže umístění. Odložte pro přemístění na Montážní držák.
7. Vyjměte zvedák vozidla z aktuálně uloženého vozidla umístění. Odložte s pojistným šroubem na později instalace na držák přemístění jacku.



8. Demontujte opěrku levé dětské sedačky. Tento upevňovací bod se používá k zajištění montážního držáku.



9. Dočasně nainstalujte montážní konzolu, ujistěte se, že dva otvory základny jsou zarovnány s upevňovacím bodem zvedáku a nezašroubovaným otvorem M6 směrem k centru vozidla.

10. Označte umístění pravého horního otvoru na zadní části vozidla stěna kabiny.

11. Odstraňte montážní držák a vyvrtejte označené otvor na zadní stěně kabiny.

12. Vezměte dodanou matici M8 a nainstalujte ji do vyvrтанého otvoru.

Pro matici M8, doporučená velikost vrtáku 11,0 mm.



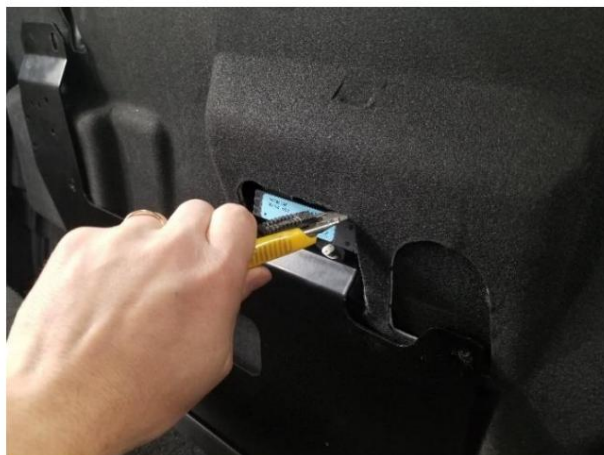
13. Látkový lem lze nyní znovu nainstalovat. Rozvinout a znovu nainstalujte látkový lem.

14. Nainstalujte všechny plastové přídržné spony.

15. Zajistěte horní plastový lem.

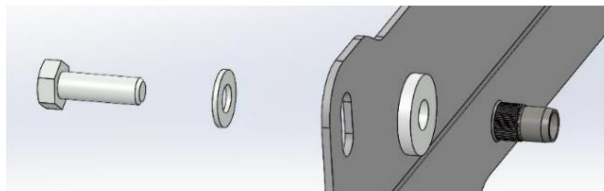


16. Odřízněte látkový lem, abyste získali přístup do zadní kabiny upevňovací body nad anténou.



17. Umístěte montážní konzolu na místo proti zadní stěna kabiny.
18. Namontujte dodané šrouby M8x25mm a podložky M8 přes dva horní otvory montážního držáku nainstalujte Distanční podložky 4 mm mezi montážní konzolou a zadní stěna kabiny vozidla.

DŮLEŽITÉ. Kontakt kov na kov je důležitý, aby se zajistilo, že se upevňovací prvky neuvolní.



19. Upevněte montážní konzolu k podlaze pomocí dodávaný šroub M8x25mm a podložka M8 přes matici podlahy na levé straně.
20. Namontujte šroub Taptite M6x25mm skrz matici podlahy na pravé straně. Tento šroub vytvoří nový závit, pomalu jej nainstalujte bez rázového šroubováku.
21. Utáhněte všechny čtyři šrouby na moment uvedený v tabulce 1.



22. Umístěte baterii Slimline (prodává se samostatně) na Montážní držák.
23. Namontujte čtyři šrouby M8x65mm a podložky M8 do montážních otvorů baterie.
24. Utahujte na požadované nastavení momentu podle tabulky 1.



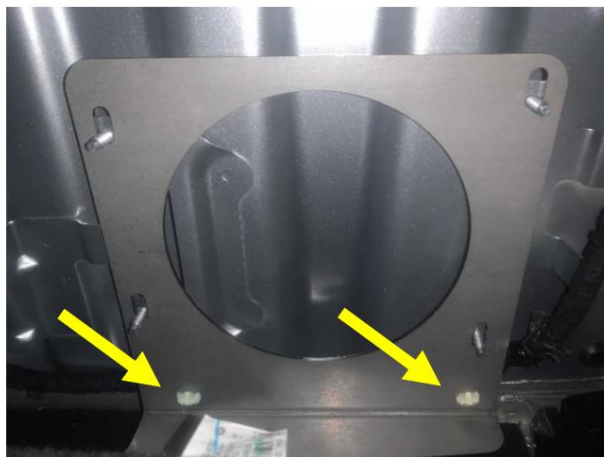
Přemístění Jacka.

25. Zvedák vozidla je přemístěn za zadní sedadlo na levou stranu vozidla. Při instalaci nejprve nadzvedněte obložení, abyste odkryli čtyři sloupky vozidla M6 na zadní stěně kabiny.
26. Nasadte držák pro přemístění zvedáku na čtyři čepy vozidla a zajistěte pomocí dodaných nylonových matic M6 a podložek M6.
27. Utahujte na požadované nastavení momentu podle tabulky 1.



28. Přemístěte připojovací body svazku kabelů vozidla na Přemístění Jacka.

29. Namontujte obložení tak, aby zakrylo odkrytý držák.



30. Umístěte zvedák na přemístění zvedáku v orientaci zobrazeno.

31. Nainstalujte a rukou utáhněte zajišťovací šroub dříve používané k zajištění Jacka.

32. Naviňte Jack pevně, aby se vytvořilo napětí mezi Jackem a Přemístění Jacka.



33. Ujistěte se, že kolébkový přepínač tenké baterie je vypnutý před instalací postroje.

34. Najděte držák pojistky, 60ampérovou pojistku, 300mm kabel a 6,0m kabel ze sady.

35. Nainstalujte 60ampérovou pojistku do držáku.

36. Nainstalujte kruhovou koncovku 300mm kabelu M5 na držák pojistky.

37. Nainstalujte kruhovou koncovku 6,0m kabelu M5 opačný konec držáku pojistky.



38. Vedte 6,0m kabel od startovací baterie vozidla, přes průchodku firewallu a pod panely prahů dveří.
39. Vedte kabel za látkovým obložím zadní kabiny a podél horní části držáku pro přemístění jacku k tenké baterii. Kabelová spona k přemístění Jack Relocation Bracket.
40. Vyměňte kroužkové svorky M8 ze sady. Zkrate kladný 6,0 m kabel na požadovanou délku a zalisujte kruhovou koncovku M8 na kabel. Kryt s dodanou červenou tepelným smrštěním.
41. Na svorkovnici baterie odstraňte upevňovací prvek označený „ Alt +“ a nainstalujte kladný kroužek na svorkovnici.
42. Utahovací moment na požadované nastavení momentu podle tabulky 1.



43. Vyhledejte 1,2m kabel s kruhovou koncovkou ze sady.
44. Na tenké svorkovnici baterie odstraňte upevňovací prvek označený „ Alt -“ a nainstalujte svorku záporného kroužku na svorkovnici.
45. ARB doporučuje, aby byla zemnicí svorka instalována za panel obložení pravého zadního rohu. Odstraňte panel rohového obložení.
46. Odřízněte záporný kabel na požadovanou délku a zalisujte kruhovou koncovku M8 ze sady na kabel. Kryt s dodávaným černým smršťovacím teplem.
47. Najděte šroub podle obrázku, šroub vyjměte.
48. Nainstalujte kroužkovou svorku M8 a upevněte ji s originálem šroub.
49. Utahovací moment na požadované nastavení momentu podle tabulky 1.
50. Nainstalujte kladný 300mm kabel M8 kroužkový vývod na startovací baterii vozidla.



Instalace napájecích výstupních kabelů (prodávají se samostatně).

51. Najděte držák pojistky, 60ampérovou pojistku, 300mm kabel, 4,0m dvojitý kabel ze sady.
52. Na svorkovnici baterie odstraňte upevňovací prvek označený „ Output +“ a nainstalujte kladnou 300mm kabelovou kroužkovou svorku.
53. Na svorkovnici baterie odstraňte upevňovací prvek označený „ Output -“ a nainstalujte 4,0 m záporný kabelový kroužek terminál.
54. Utáhněte vše na požadované nastavení točivého momentu podle tabulky 1.



55. Nainstalujte držák pojistky na montážní držák s šrouby M5x20mm.
56. Nainstalujte 60ampérovou pojistku do držáku pojistky.
57. Nainstalujte 300mm kladnou prstencovou svorku kabelu pojistka.
58. Nainstalujte 4,0 m kladný kabelový kroužek na opačný konec pojistky.
59. U tohoto vozidla ARB doporučuje, aby výstupní kabely vystupovaly z průchodky levé zadní stěny kabiny vozidla, jak je uvedeno. Veďte 4,0m kladný kabel skrz průchodku na požadované místo.



Připojení nízkonapětového alternátoru.

- U tohoto vozidla ARB doporučuje připojit nízkonapětovou svorku ke zdroji zapalování vozidla.
60. V dodané elektroinstalační soupravě najdete modrou 6,0m připojte kruhovou svorku ke svorce nízkého napětí, jak je znázorněno.
61. Ford poskytuje zapalovací kabel na straně spolujezdce prostor pro nohy se štítkem 'RUN START', trasa a připojení modrý vodič k tomuto vodiči 'RUN START'.



62. Znovu připojte kladný (+) pól startovací baterie a poté záporný (-) pól.
63. Zapněte raketový spínač Slimline Battery.
64. Zkontrolujte připojení aplikací. Připojte se k Slimline Baterie a potvrzení stavu baterie je k dispozici prostřednictvím aplikace.
65. Zkontrolujte indikátor LED. Zelená LED by měla svítit Svítí indikovat plné nabití, nebo blikat (1 bliknutí / 10 s) indikovat klidový stav.
66. Zkontrolujte nabíjení vozidla. Nastartujte motor vozidla, zelená LED by měla blikat (2 bliknutí / 5 sekund), aby signalizovala nabíjení baterie.

